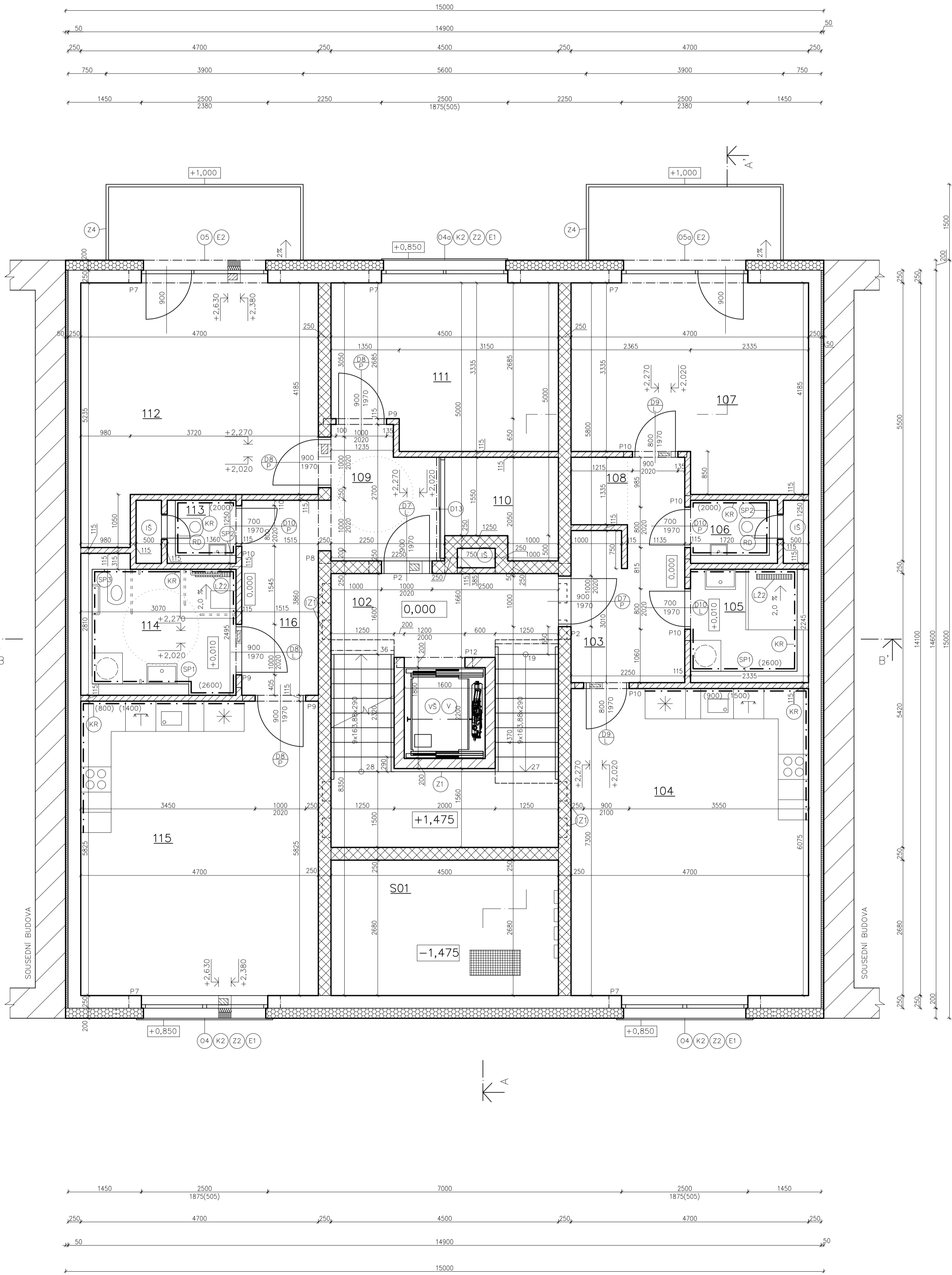


1 NP 1:50



LEGENDA ZNAČEK

- DŘEVĚNÉ DVEŘI V OBLOŽKOVÉ ZÁRUBNI, VIZ. SPECIFIKACE, PRAVE/LEVÉ
- OKNO PLASTOVÉ + VNITŘNÍ PARAPET, IZOLAČNÍ TROJSKLO, VIZ. SPECIFIKACE
- K KLEMPÍŘSKÝ PRVEK, VIZ. SPECIFIKACE
- Z ZAMEČNICKÝ PRVEK, VIZ. SPECIFIKACE
- E ELEKTRICKÉ ŽALUZIE, VNĚJŠÍ
- IS INSTALAČNÍ ŠACHTA, SVĚTLÝ ROZMĚR 500x1250 mm, 385x750 mm
- RD REVIZNÍ DVÍŘKA 500x500 mm, VÝŠKA 1500 mm, VODOTĚSNÉ, EW30 DP1
- VS VÝTAHOVÁ ŠACHTA, ZDĚNÁ, 1600x1800 mm
- V VÝTAH BEZ STROJOVNY, VNITŘNÍ ROZMĚR KABINY 1100x1400 mm, SV. ŠÍŘKA DVEŘÍ 900 mm
- L22 LINIOVÝ ODVODŇOVACÍ ŽLAB, NEREZOVÁ MŘÍŽKA, ŠÍŘKA 100 mm, STAVITELNÁ VÝŠKA, DÉLKA 700 mm
- KR KERAMICKÝ OBKLAD, 250x400 mm
- SP1 SDK INSTALAČNÍ PŘEDSTĚNA, VÝŠKA 1200 mm, HLOUBKA VČETNĚ OPLÁŠTĚNÍ 225 mm, EI 60, A2
- SP2 SDK INSTALAČNÍ PŘEDSTĚNA, VÝŠKA 1200 mm, HLOUBKA VČETNĚ OPLÁŠTĚNÍ 160 mm, EI 60, A2
- SP3 SDK INSTALAČNÍ PŘEDSTĚNA, VÝŠKA 1200 mm, HLOUBKA VČETNĚ OPLÁŠTĚNÍ 315 mm, EI 60, A2
- ZI NOSNÝ PRVEK PRO IZOLACI PROTI KROČEJOVÉMU ZVUKU, ŠÍŘKA 336 mm, HLOUBKA 150 mm, NAPOJENÍ SCHODIŠTĚVÉ PODESTY A STĚNY, R 90, NAPŘ. SCHOCK TRONSOLE

LEGENDA MÍSTNOSTÍ

OZN:	ÚČEL MÍSTNOSTI	PLOCHA m²	PODLAHA	POVRCH STĚN	POZNÁMKA
S01	ZÁDVEŘÍ	12,06	P1-KER. DLAŽBA	VÁPENOCEM. OM.	KER. SOKL
102	SCHODIŠTOVÝ PROSTOR	24,39	P2-KER. DLAŽBA	VÁPENOCEM. OM.	KER. SOKL
BYT Č. 1, 2+KK (63,43 + 5,85 m²)					
103	PŘEDSÍŇ + CHODBA	8,33	P6-KER. DLAŽBA	VÁPENOCEM. OM.	KER. SOKL
104	KK + OBÝVACÍ POKOJ	28,55	P5-LAMINÁT	VÁPENOCEM. OM.	LIŠTA SOKL
105	KOUPELNA	5,24	P6-KER. DLAŽBA	VÁPENOCEM. OM.	KER. OBKLAD
106	WC	2,15	P6-KER. DLAŽBA	VÁPENOCEM. OM.	KER. OBKLAD
107	LOŽNICE	17,66	P5-LAMINÁT	VÁPENOCEM. OM.	LIŠTA SOKL
108	ŠATNA	1,50	P6-KER. DLAŽBA	VÁPENOCEM. OM.	KER. SOKL
BYT Č. 2, 3+KK (86,85 + 5,85 m²)					
109	PŘEDSÍŇ	5,22	P6-KER. DLAŽBA	VÁPENOCEM. OM.	KER. SOKL
110	ŠATNA	3,99	P6-KER. DLAŽBA	VÁPENOCEM. OM.	KER. SOKL
111	POKOJ	14,13	P5-LAMINÁT	VÁPENOCEM. OM.	LIŠTA SOKL
112	LOŽNICE	20,70	P5-LAMINÁT	VÁPENOCEM. OM.	LIŠTA SOKL
113	WC	1,70	P6-KER. DLAŽBA	VÁPENOCEM. OM.	KER. OBKLAD
114	BEZBARIÉROVÁ KOUPELNA + WC	7,97	P6-KER. DLAŽBA	VÁPENOCEM. OM.	KER. OBKLAD
115	KK + OBÝVACÍ POKOJ	27,38	P5-LAMINÁT	VÁPENOCEM. OM.	LIŠTA SOKL
116	CHODBA	5,85	P5-LAMINÁT	VÁPENOCEM. OM.	LIŠTA SOKL

LEGENDA MATERIÁLU

- OBYDOVÉ NOSNÉ ZDIVO, VÁPENOPISKOVÁ CIHLA, ROZMĚR 498x240x248 mm, PEVNOST P20, NA MALTU VÁPENOCEMENTOVOU M10, LABORATORNÍ NEPRŮZVUČNOST $R_w = 50$ dB, REI 180, SOUČINTEL $\lambda = 0,37$ W/(mK)
- VNITŘNÍ NOSNÉ AKUSTICKÉ ZDIVO, VÁPENOPISKOVÁ CIHLA, ROZMĚR 248x240x248 mm, PEVNOST P25, NA MALTU VÁPENOCEMENTOVOU M10, LABORATORNÍ NEPRŮZVUČNOST $R_w = 57$ dB, REI 180, SOUČINTEL $\lambda = 0,61$ W/(mK)
- VNITŘNÍ NOSNÉ ZDIVO, VÁPENOPISKOVÁ CIHLA, ROZMĚR 248x200x248 mm, PEVNOST P25, NA MALTU VÁPENOCEMENTOVOU M10, LABORATORNÍ NEPRŮZVUČNOST $R_w = 54$ dB, REI 240, SOUČINTEL $\lambda = 0,98$ W/(mK)
- VNITŘNÍ NENOSNÉ ZDIVO, VÁPENOPISKOVÁ CIHLA, ROZMĚR 248x115x248 mm, PEVNOST P25, NA MALTU VÁPENOCEMENTOVOU M10, LABORATORNÍ NEPRŮZVUČNOST $R_w = 44$ dB, EI 120, SOUČINTEL $\lambda = 0,46$ W/(mK)
- TEPELNÉ IZOLAČNÍ DESKA Z ČEDIČOVÉ VLNY, ROZMĚR 1000x600 mm, tl. 200 mm, REAKCE NA OHĚŇ A1, SOUČINTEL $\lambda = 0,035$ W/mK, NAPŘ. ISOVER TF THERMO
- TEPELNÉ IZOLAČNÍ A DILATAČNÍ DESKA Z ČEDIČOVÉ VLNY, ROZMĚR 1000x600 mm, tl. 50 mm, REAKCE NA OHĚŇ A1, SOUČINTEL $\lambda = 0,035$ W/mK, NAPŘ. ISOVER TF THERMO
- TEPELNÉ IZOLAČNÍ VRSTVA, FENOLICKÁ PĚNA, ROZMĚR 1200x600 mm, tl. 80 mm, REAKCE NA OHĚŇ C, SOUČINTEL $\lambda = 0,020$ W/mK
- ŽELEZEBETON, C25/30, OCEL B500B


LEGENDA PŘEKLADŮ

OZN:	POPIS PŘEKLADU	ROZMĚR (mm)	DĚLKA (mm)	POČET
P2	ŽB PREFABRIKÁT S VÁPENOPISKOVÝMI TVAROVKAMI	1500x240x240	1500	3
P7	ŽB PREFABRIKÁT S VÁPENOPISKOVÝMI TVAROVKAMI	3000x240x240	3000	5
P8	ŽB PREFABRIKÁT S VÁPENOPISKOVÝMI TVAROVKAMI	2750x240x240	2750	4
P9	ŽB PREFABRIKÁT S VÁPENOPISKOVÝMI TVAROVKAMI	1500x115x240	1500	3
P10	ŽB PREFABRIKÁT S VÁPENOPISKOVÝMI TVAROVKAMI	1250x115x240	1250	6
P12	ŽB PREFABRIKÁT S VÁPENOPISKOVÝMI TVAROVKAMI	1500x200x240	1500	1

POZNÁMKY

- KÓTOVÁNO V KOORDINAČNÍCH ROZMĚRECH
- HYDROIZOLACE (ASF. PÁS) V ZÁSTAVBĚ (MEZI STÁVAJÍCÍM A NOVÝM OBJEKTEM) BUDE VYTAŽENA 300 mm NAD ÚROVEŇ 1 NP DO VÝŠKY +0,300m
- HYDROIZOLACE V MÍSTNOSTECH S VLHKÝM PROVOZEM BUDE VYTAŽENA 200 mm NAD PODLAHU
- PŘEKLADY BUDOU OSAZENY DO MALTOVÉHO LOŽE Z CEMENTOVÉ MALTY M10 TL. 12 mm.
- ULOŽENÍ PŘEKLADŮ JE MIN. 150 mm
- NAPOJENÍ STĚN JE POMOCÍ NEREZOVÉ STĚNOVÉ PÁSKOVÉ KOTVY
- PŘÍČKOVÉ ZDIVO BUDE VYZDĚNÉ 10 mm POD STROP, PRO POSLEDNÍ RADU BUDE POUŽITA TVÁRNICE S VÝŠKOU 113 mm, PŘÍPADNĚ 238 mm, MEZERA BUDE VYPLNĚNA MONTÁŽNÍ PU PĚNOU
- PŘETAŽENÍ TEPELNÉHO IZOLANTU PŘES DVEŘNÍ, OKENNÍ RÁM JE 40 mm
- OKENNÍ OTVORY, S VÝŠKOU PARAPETU MENŠÍ NEŽ 850 mm, BUDOU CHRÁNĚNY ZÁBRADLÍM V EXTERIÉRU DO VÝŠKY min. 850 mm OD PODLAHY
- UMYVADLA, MADLA, WC, JSOU V PŘEDSTĚNĚ KOTVENY DO VÁPENOPISKOVÉHO ZDIVA POMOCÍ ZÁVĚSNÝCH SYSTÉMŮ
- ZÁBRADLÍ U FRANCOUZSKÝCH OKEN JE KOTVENO DO ZDIVA KOTVÍCÍMI BLOKY 100x200 mm, NAPŘ. BLOK D PROPASIV
- V KUCHYNI BUDOU POUŽITY RECIRULAČNÍ DIGESTOŘE

0,000=222,420 mn.m. B.p.v / SOUŘADNICOVÝ SYSTÉM S-JTSK

PŘEDMĚT	BAKALÁŘSKÁ PRÁCE		 <div>VYSOKÉ UČENÍ TECHNICKÉ V BRNĚ FAKULTA STAVEBNÍ</div>
VYPRACOVAL	PETR PŘÍDAL		
KONTROLOVAL	prof. Ing. MILAN OSTRÝ, Ph.D.		
STAVEBNÍK			
MÍSTO STAVBY	OLOMOUC, LITOVELSKÁ		
NÁZEV STAVBY	BYTOVÝ DŮM PROLUKA V OLOMOUCI		
		FORMÁT	A1
STAVEBNÍ OBJ.	BYTOVÝ DŮM	DATUM	8.5.2022
ČÁST	D.1.1. ARCHITEKTONICKO STAVEBNÍ ŘEŠENÍ	STUPEŇ PD	DSP
OBSAH:		MĚŘÍTKO	Č. VÝKRESU
	PŮDORYS 1 NP	1:50	D.1.1.2